

注意事项

- 1、考试仅支持手机，建议使用近两年发布的主流千元以上手机，系统版本要求鸿蒙2.0及以上、android7.0及以上或ios系统10.0以上。建议不使用红米系列手机，若因此造成考试失败责任自负。
- 2、考生在应用商店或者去小艺帮官网扫码下载APP，确保APP版本是最新版本。下载小艺帮APP的手机作为主机，下载小艺帮助手APP的手机作为辅机。
- 3、考前确保手机电量充足、可用存储空间大于20G。
- 4、考试期间关闭通话功能（可以开飞行模式后链接wi-fi，也可以拦截所有来电，或者设置呼叫转移），退出QQ微信等通讯类软件账号登录，关闭其他后台程序，关闭其他应用通知，关闭手机智慧助手的侧键唤醒功能（如siri、小艺等）。若因来电、其他软件打断考试，责任自负。
- 5、考试期间不得录屏、截屏、投屏、锁屏、接通来电、退出小艺帮APP或小艺帮助手APP、点击进入其他应用程序，若因此中断考试导致考试失败，责任自负。
- 6、考试期间不得卸载删除APP，不得清理数据，若因此导致考试视频丢失，考试失败，责任自负。

1.1 首次注册身份认证



身份认证可以上传身份证照片，若没有身份证，也可以点击右上角的手动输入，输入姓名和身份证号即可。

注意：若身份证过期，或者新办了身份证，都无需再进行更改，身份认证只需要首次完成即可。

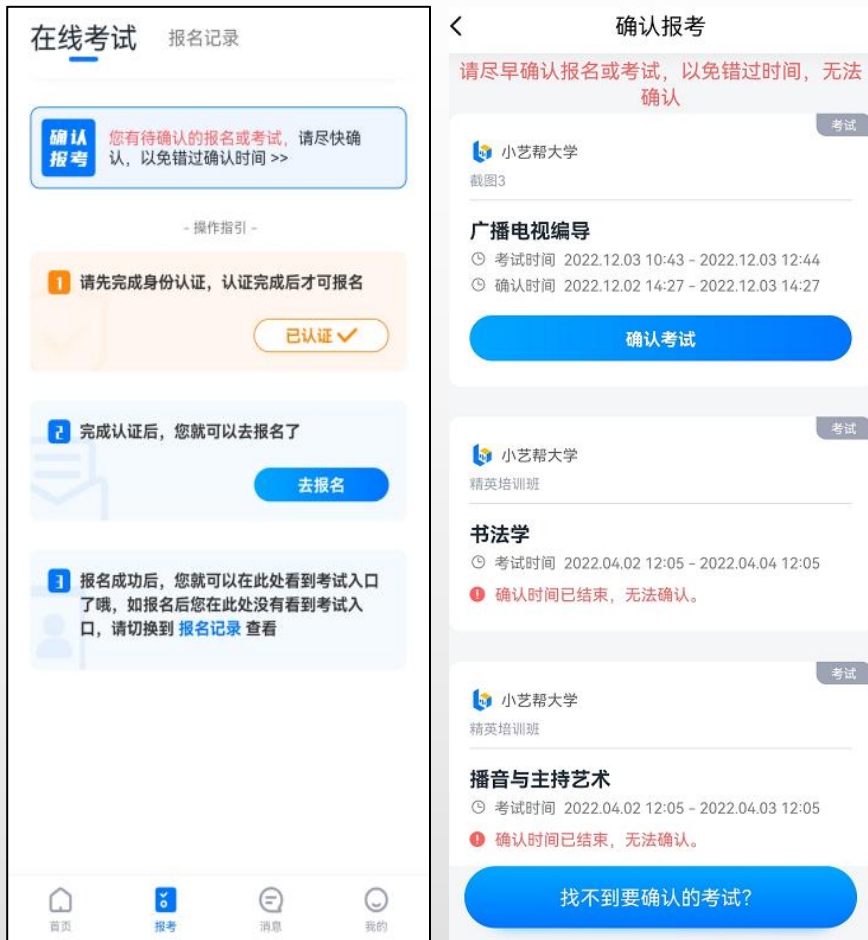
若已有小艺帮账号，无需再注册，使用已有的账号登录即可。

1.2 身份选择

选择“高考生”身份，
若身份选择“其他”，也可以正常参加考试。根据提示完成对应信息填写。

若没有高考准考证可以不用上传。

2.1 确认考试



学校收集完报考名单后会导入到小艺帮考试中，等学校导入后即可在小艺帮的【报考页面】【在线考试】顶部看到一个待确认的考试，点击进去确认即可，注意不要错过确认考试时间，以免无法确认导致不能参加考试。

注意：要仔细阅读考试公告，里面一般会有确认考试时间，没到时间就不会显示待确认的考试的。若在时间内没有，请联系小艺帮客服进行核对确认。

2.2 人脸认证



首次注册认证的考生，考前需要完成人脸认证，若多次验证失败，可以点击屏幕上方的申诉，按要求提供申诉材料后，耐心等待人工审。

注意：考试中如果遇到人脸识别失败，连续3次失败后，会弹出申诉通道，按要求提供申诉材料后等待审核通过。

2.3 考试入口



在报考页面-在线考试里面，会显示考试入口，点击进入即可看到【模拟考试】【考前练习】【正式考试】的入口。

2.4 模拟考试

The screenshot displays the '模拟考试' (Mock Exam) page. On the left, the '考试详情' (Exam Details) sidebar lists tasks: '考前阅读' (Pre-exam reading), '填写考试资料' (Fill in exam materials), and '报考科目' (Exam subjects). The '模拟考试' section includes '考前练习' (Pre-exam practice) and '设备检测' (Device detection). Below is the '广播电视编导' (Broadcasting and TV Directing) exam information, including time and rules. At the bottom, the '考试内容' (Exam content) section features a '正式考试' (Official Exam) button.

模拟考试

请至少参加一次模拟考试，熟悉考试流程

第一次模拟考试
- 模拟考试时间 -
2022.12.02 11:22 - 2022.12.02 12:44
未参加

第二次模拟考试
- 模拟考试时间 -
2022.12.02 15:38 - 2022.12.02 16:38
开始模拟考试

考试说明

- 1、模拟考试与正式考试流程一致，但考试内容（题型、数量、内容、作答时间、考试时长等）与正式考试不同，请考生注意。
- 2、请至少参加一次模拟考试以熟悉考试流程。
- 3、请注意每场模拟考试时间，错过模拟考试时间即无

考试详情页里面，点击模拟考试，即可看到所有场次的模拟考和模拟考时间，对应参加即可。

注意：模拟考仅供熟悉考试流程，视频可以提交，但不作为评分依据。

2.5考前练习



考前练习入口在考试详情页里面，进入后即可开始练习，没有次数限制，也没有时间限制。

注意：考前练习完成后没有提交选项，只有删除文件，记得清理。

3.1 正式考试



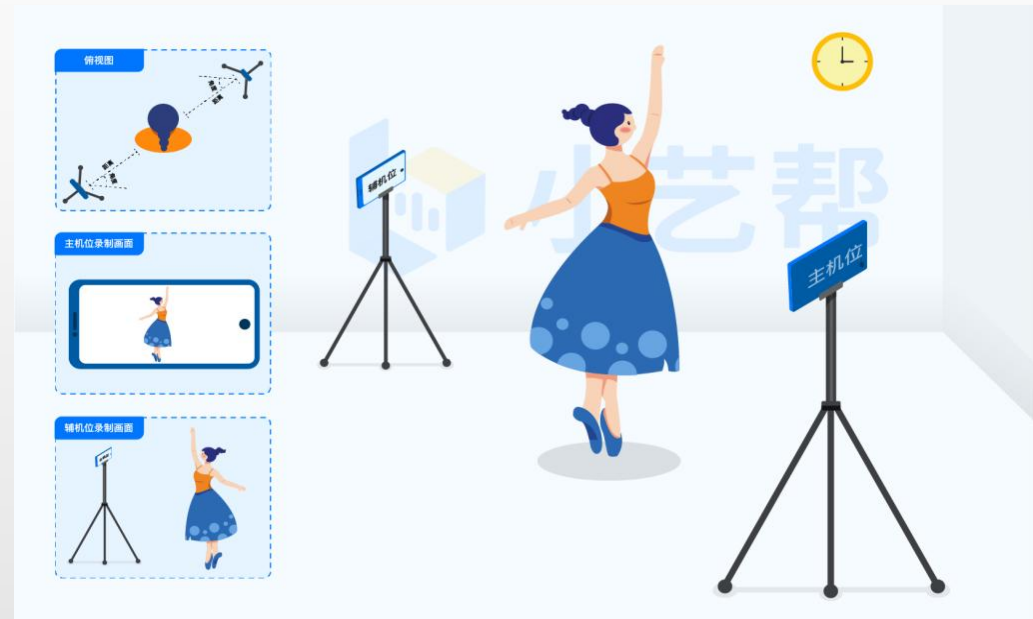
正式考入口在考试详情页正下方，在考试时间内进入参加。

注意考试时间，不要错过考试时间。统一开考的考试，都需要在候考期间开启录制，进入到候考页面。

3.2.1语言、形体、音乐 机位摆放示意图

无需移动类机位示意图

需要移动类机位示意图



确保考生在主辅机拍摄范围内，辅机能拍到考生和主机，录制范围内不得出现除考生以外的其他人，也不得出现暗示考生个人信息的标志等内容。

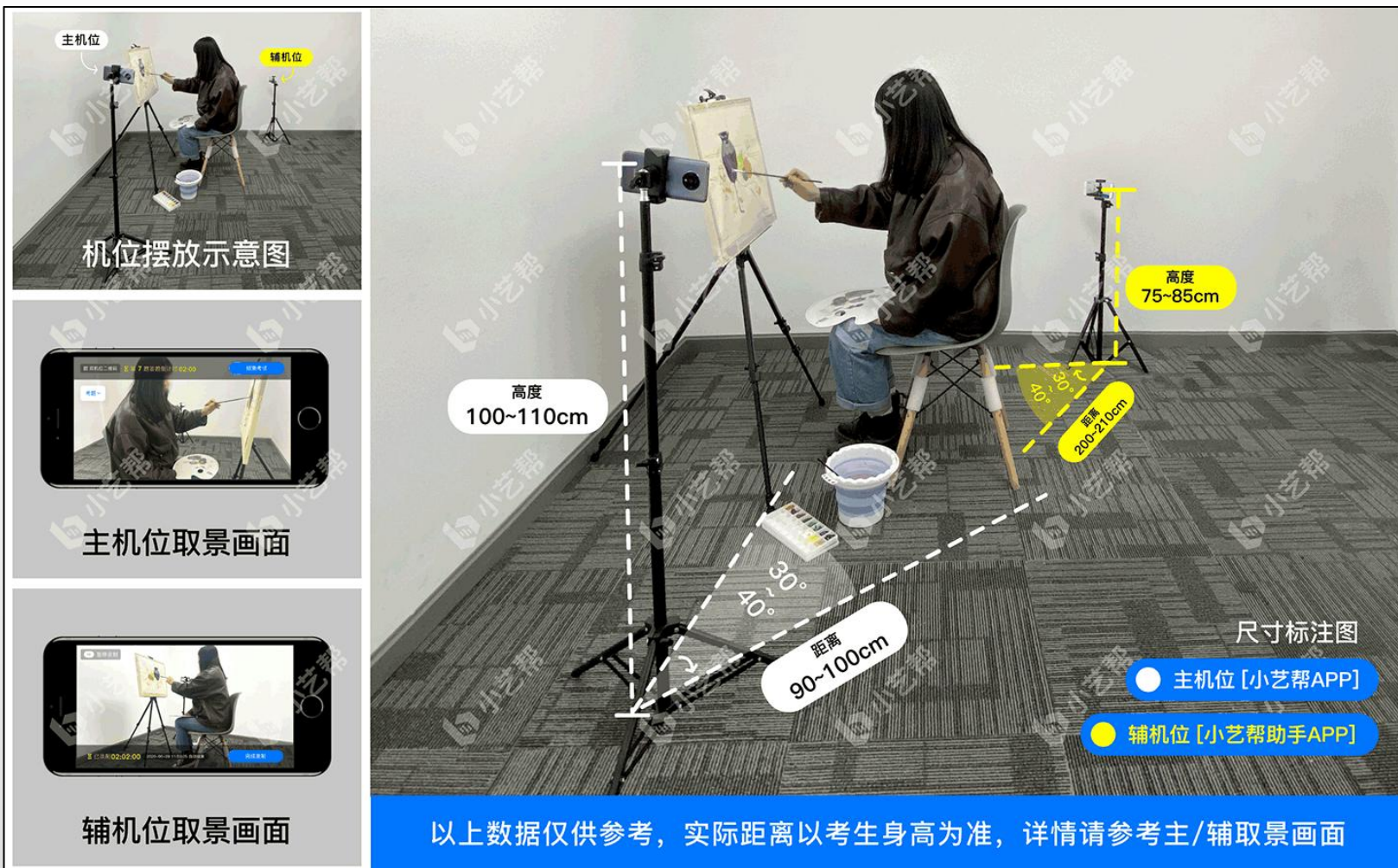
3.2.2综合文化素质测试机位摆放示意图



候考前摆放好主机辅机，主机能监控到考生和桌面，辅机监控到考生、桌面答题情况和主机画面。

拍摄期间考生不得离开录制范围，录制范围内也不得出现其他人员和暗示考生个人信息的内容。

3.2.3 美术机位摆放示意图



候考前架设好双机位，确保主机拍到考生和画板，辅机拍到考生、画板和主机。

录制期间考生不得离开录制页面，不得有除考生以外的其他人员进入，不得出现暗示考生信息的内容。

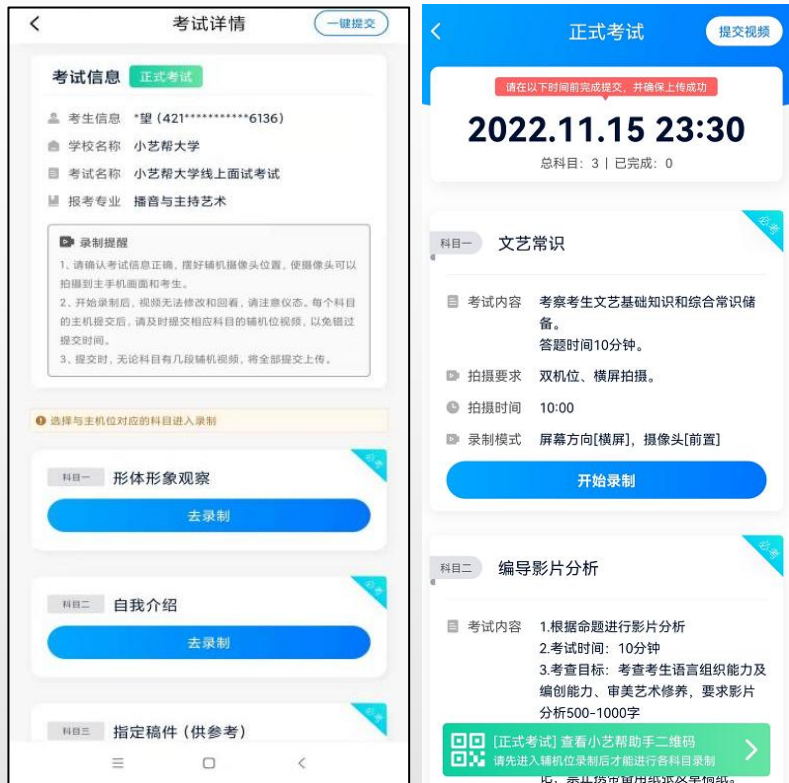
4.1 二维码扫码



小艺帮考试页面会显示二维码，小艺帮助手扫一扫二维码。

注意：若助手扫码失败，可以手动输入小艺帮账号（登录的手机号）和小艺帮二维码上的小艺帮助手考试码（在二维码上面，如图所示）

4.2开始录制流程



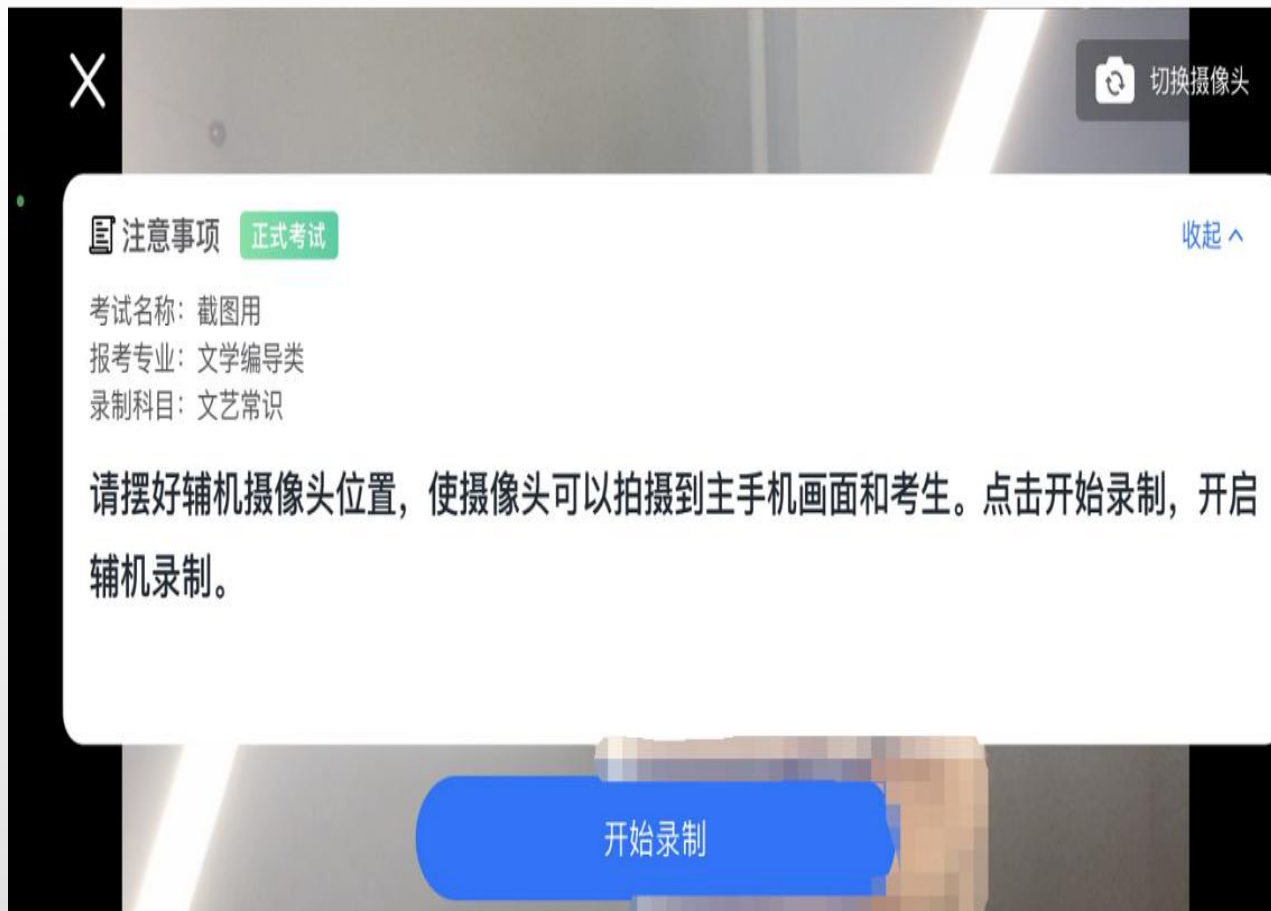
小艺帮助手先点击对于科目去录制，然后再点击一下屏幕上的开始录制，进入到录制状态。

再去点击小艺帮对应科目的开始录制。

注意：务必是助手先开始录制，否则小艺帮无法开启录制。

务必保持助手和小艺帮录制的是同一科目，否则小艺帮也无法录制。

4.3 切换摄像头



小艺帮（主机）在进行人脸识别时，会选择摄像头，一旦选择后不可更改。

小艺帮助手（辅机）在点击开始录制前，右上角会有切换摄像头的选项，一旦点击开始录制，不可更改。

4.4 面试多次录制



语言、形体、音乐、舞蹈是面试类考试，有2次录制机会。在开始录制按钮上显示的数字是剩余录制次数；右侧的查看并提交视频，点击即可进入查看已录制的视频，并且可以选择提交，若不想提交返回即可，但要注意时间，不要错过视频提交时间。

注意：一旦选择视频提交了，不论是否还有剩余录制次数，考试都会结束，不能再更改，请考试确认好后再进行提交。

4.5.1 笔试考试迟到



综合文化素质测试和美术考试是有严格的考试时间限制的，在APP里面也可以查看到考试时间，必须要在考试要求的时间内进入考试开启录制。

注意：未按时进入录制的考生，小艺助手仍然可以开始录制，但是小艺帮无法再进入考试

4.5.2进入到候考

 01:36
候考倒计时

 小艺助手
二维码

候考准备 收起 ▲

- 1、请确认已开启辅机位，固定主机拍摄角度，耐心等待系统开考。
- 2、开考后，请先将空白答题纸正反面对摄像头展示，然后开始答题，答题时长60分钟。
- 3、考试期间，考生与画纸不得离开视频拍摄范围。
- 4、考试时间结束，请按系统指示，30秒内，手持答题纸展示在拍摄区域内。
- 5、视频录制结束，请在3分钟内，完成答题纸拍照，然后把视频和照片同时提交，完成考试。



机位摆放示意图

主机位、辅机位及桌子设置

综合文化素质测试和美术考试有15分钟候考时间，在候考期间，考生开启辅机录制，再开启主机录制，进入到候考页面，耐心等待候考结束。

若候考结束时没有停留在候考页面，则无法再进入考试。

4.5.3展示空白答卷



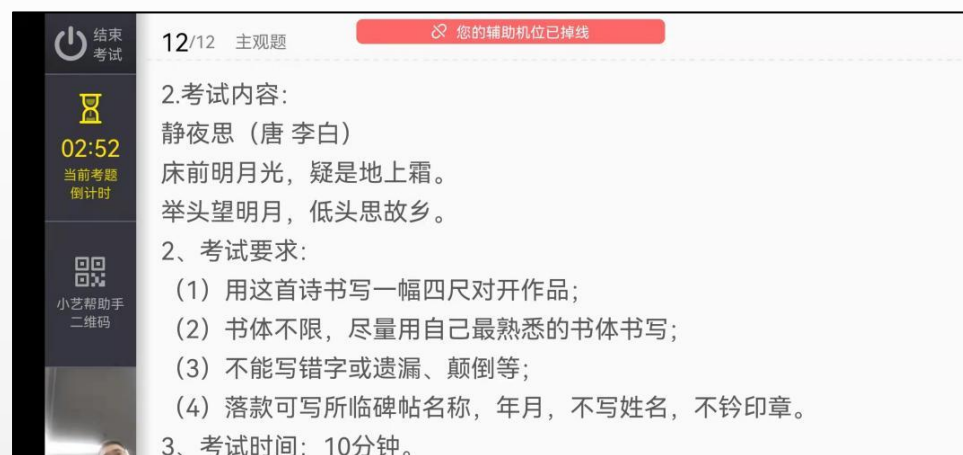
候考结束后，请先按系统指示，30秒内，将答题纸正反面展示在答题纸正反面展示区域内。

4.5.4 考试答题页面

客观题页面



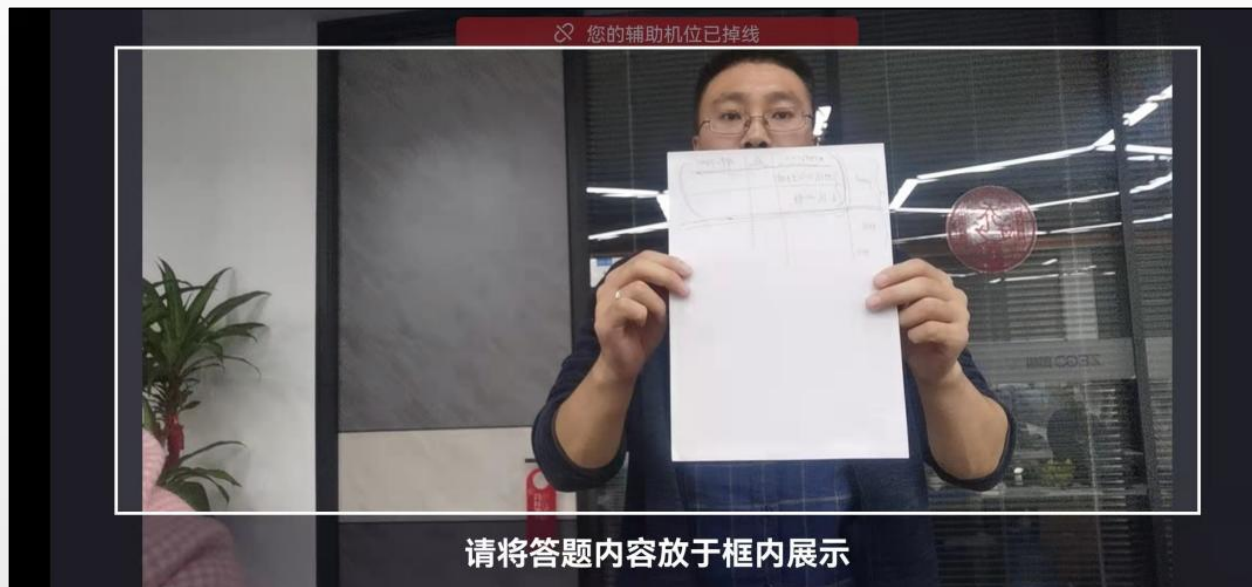
主观题页面



客观题在手机屏幕上答题, 主观题需按照学校要求在准备好的答题纸上作答。

若因不可抗力因素导致考试中断, 须于2分钟内返回考试界面继续考试, 中断超过3次或指定时长(每次2分钟)导致的考试失败, 后果自负。

4.5.5答卷定格



主观题考试结束后，
需按照语音指示在30秒内
手持答卷按序在镜头前展
示。客观题不需要展示。

4.5.6答卷拍照上传

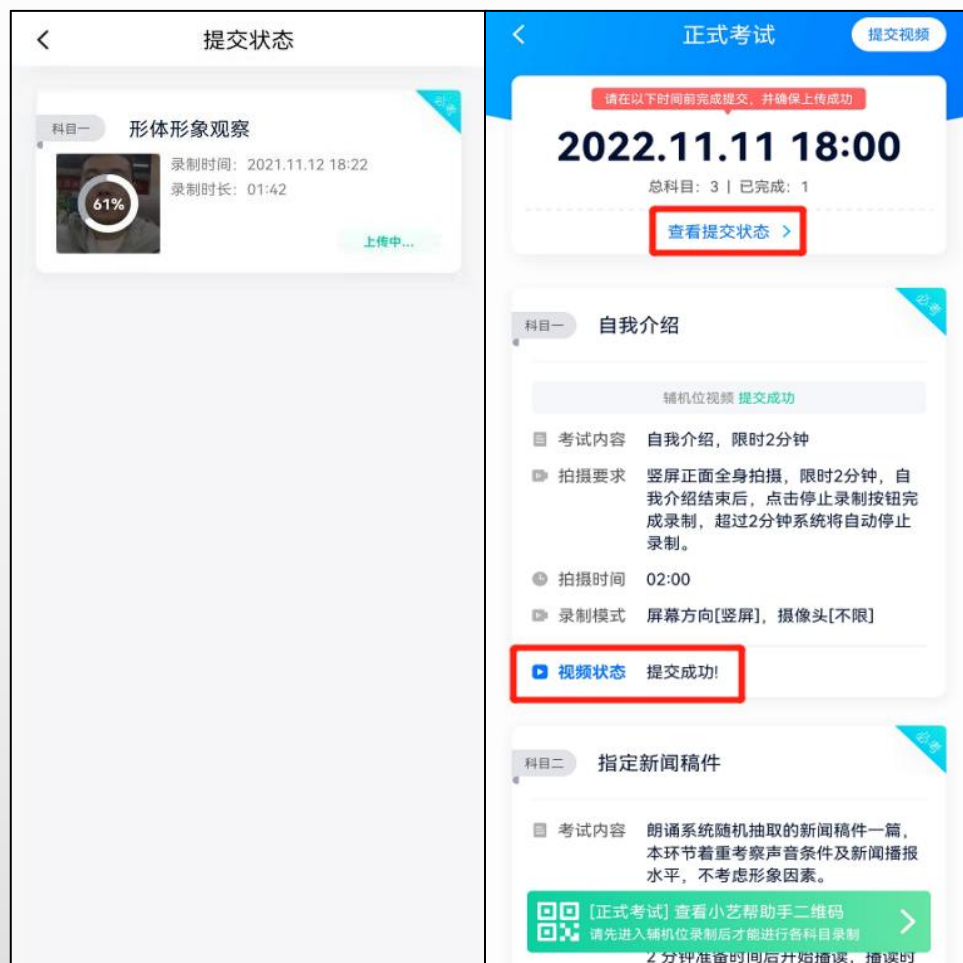


主观题展示结束后，在规定时间内按序完成所有答题纸的拍照上传。务必保证答题纸照片的清晰可辨、完整无缺。

客观题无需拍照上传。

注意：考生务必要注意拍照时间，必须要在拍照时间内完成拍照，拍照时间结束后不得再拍照上传。

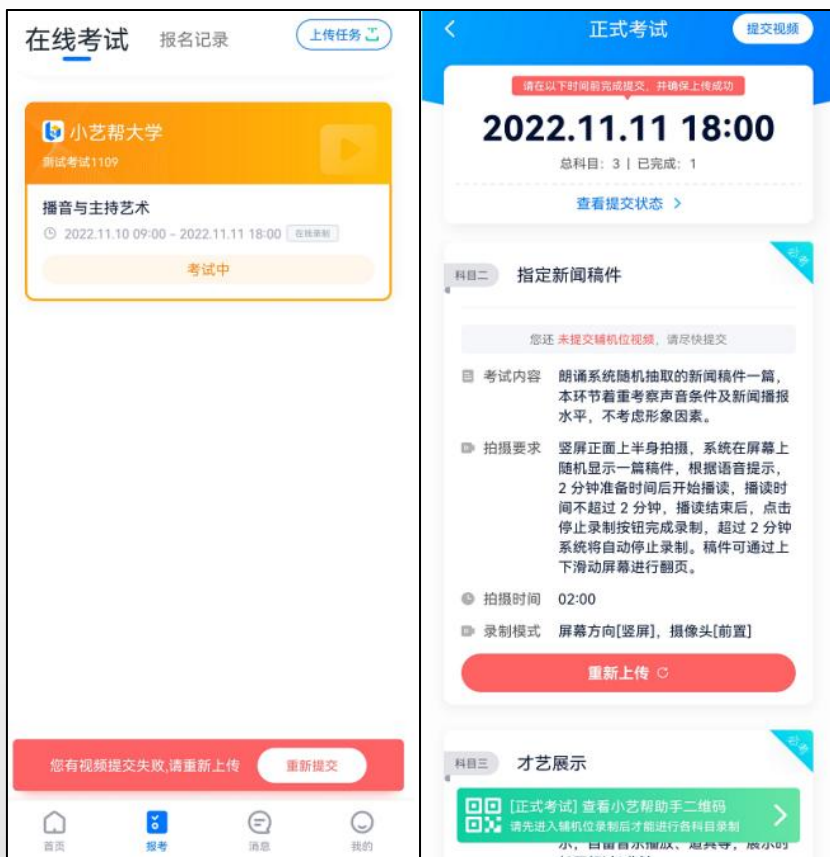
4.6提交上传视频、答卷



录制完毕，提交视频和答卷，提交后进入上传状态，可以看到上传进度。科目页面也会显示辅机的提交状态

注意：考试完成后，注意检查所有科目的提交状态，确保所有科目主辅机视频均显示提交成功

4.7 上传失败重新上传



若发现视频上传失败，
请及时点击重新上传。

注意：若上传进度一直
卡住不动，可以重启一
下手机，再进入APP重新
上传。切勿删除卸载APP。

5技术咨询

- 技术咨询QQ号：800180626
- 技术咨询电话：4001668807
- 服务时间：周一到周日，8:00-24:00，其他时间的咨询会延迟到当天8:00处理，敬请谅解！
- 以上咨询方式仅限小艺帮APP和小艺助手APP的系统操作及技术问题咨询。